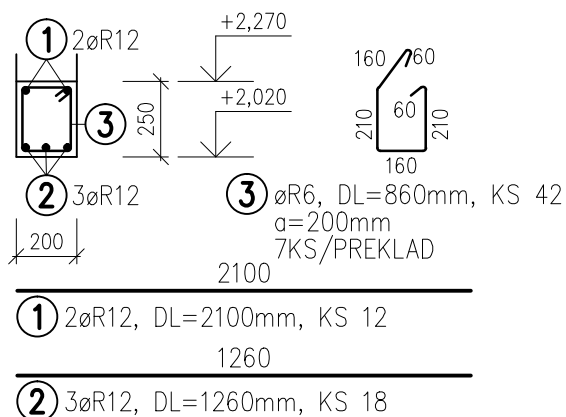


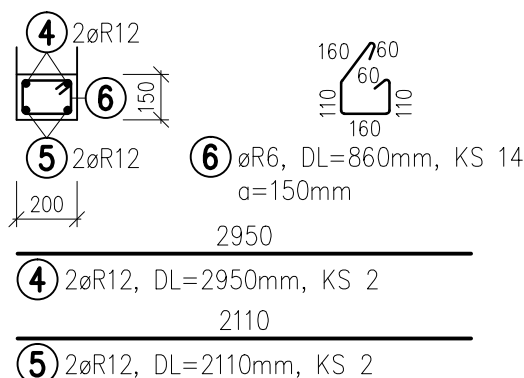
PREKLAD NP1.1 x 6

DLŽKA L = 900mm



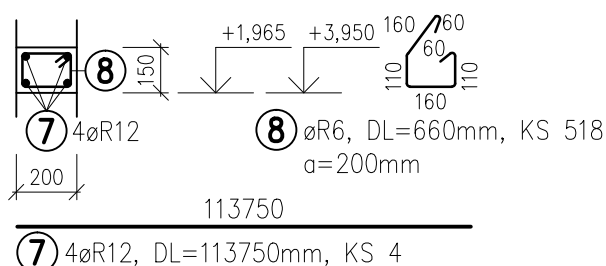
PRIEVLAČ P1.1

DLŽKA L = 1750mm



VENIEC V1.1

DLŽKA L = 103550mm



POZNÁMKY:

- HLAVNÚ ŤAHOVÚ VÝSTUŽ VENCA JE POTREBNÉ DÔSLADNE STYKOAŤ, PRESAHOV MIN. 50 ds, PRÍPADNE ZVÁRANÍM. OBZVLÁŠŤ DÔLEŽITÉ JE STYKOVANIE VÝSTUŽE V ROHOCH, KDE TOMU TREBA VENOVAŤ ZVÝŠENÚ POZORNOSŤ
- AKÉKOLVEK ZMENY, PRÍPADNE NEJASNOSTI V PROJEKTE VOPRED KONZULTOVAŤ S PROJEKTANTOM STATIKY
- ULOŽENIE VÝSTUŽE ZA OKRAJ PODPERY MIN. 15.ds – SPODNÝ POVRCH, A MIN. 50.ds – HORNÝ POVRCH
- V PRÍPADE STYKOVANIA VÝSTUŽE JE NUTNÉ ZABEZPEČIŤ ICH VZÁJOMNÝ PRESAH O 50.ds,
- JE NUTNÉ, ABY ZA PODPOROU PREBEHOL MIN. 1KS ROZDELOVACE VÝSTUŽE
- VŠETKY PRACOVNÉ ŠKÁRY JE POTREBNÉ PREVIAZAŤ KONŠTRUKČNOU VÝSTUŽOU
- KRYTIE VÝSTUŽE JE 20 MM.

BETÓN C25/30 (B30)

OCEĽ R/10 505

HIP : ING. ARCH. JAROSLAV JANES		ZODPOVEDNÝ PROJEKTANT : Ing. JOZEF KOHÚT	KRESLIL : Ing. LENKA ĎURIAČOVÁ	ING. JOZEF KOHÚT NEDOŽERSKÁ CESTA 28 971 01 PRIEVIDZA t.č. 0905 376 593 e-mail: jfk@centrum.sk
MIESTO STAVBY :	ČESKOSLOVENSKEJ ARMÁDY P.Č. 1177/15, 1177/34,43.44 KREMNICA			
INVESTOR:	MINCOVŇA KREMNICA Š.P.			
STAVBA : PRESTAVBA OBJEKTU – BUDOVA UBYTOVACIEHO ZARIADENIA SO SLUŽOBNÝMI BYTMI				
OBJEKT : SO 01 PRESTAVBA OBJEKTU ČASŤ : SO 01.2 STATIKA				FORMÁT : 1 x A4
				DÁTUM : APRÍL 2020
				STUPEŇ PD : RP
				Č. ZÁKAZKY : 103/2019
NÁZOV : VÝKRES VÝSTUŽE NAD 1.NP				MIERKA : 1:25
				Č. VÝKRESU : 06